

## Aiškinamasis raštas

### I. Idėjos pristatymas

Dinozaurų parko Radailiuose neurbanizuotoji dalis pasižymi augmenijos gausa su gamtoje ištirpusiais nedidukais tradicinio silueto mediniais statinukais.



Nykštukų miestelis

Poilsio namelis medyje suprojektuotas taip, kad nedominuotų dabartiniame parko kraštovaizdyje ir kartu taptų parko lankytojų traukos tašku.

Namelis įkomponuotas tarp dviejų ąžuolų. Per vidurį tarp ąžuolų auganti liepa tampa namelio interjero elementu.



Poilsio namelio vieta

Namelio rytinė kraštinė šliejasi su esamo viršutinės terasos tako kraštu. Poilsiautojas, judėdamas ekspozicijos trasa šiaurės kryptimi link Nykštukų miestelio jau iš toliau pastebės medžiuose dviejų metrų aukštyje virš viršutinės terasos esantį namelį.

Namelio siluetas tradicinio dvišlaičio medinio namo, kuris dera prie greta esančio Nykštukų miestelio namukų.



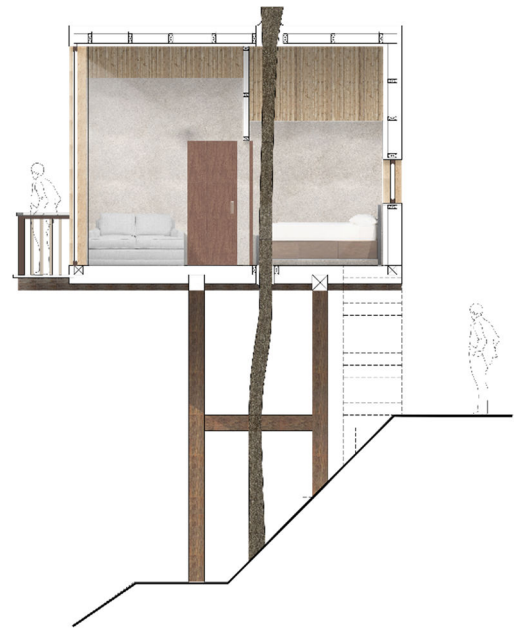
Poilsio namelio siluetas

Nuo viršutinės terasos tako į namelį ves laiptai. Laiptais poilsiautojas galės pakilti į nedidelę terasą, apkabinusią vieną iš ąžuolų ir pradingti jo šakose. Terasoje jis ras duris, kurios pakvies į namelio vidų. Namelio planas aiškios formos, optimalaus dydžio (bendrasis plotas – 21,5 kv. m.). Poilsio namelis medyje sukurtas vienos šeimos trumpalaikiam poilsiui. Pro duris poilsiautojas pateks į nedidelę jaukią svetainę, kurioje jį sužavės vaizdas atsiveriantis pro didelį langą vakariniame fasade. Namelio gyventojai galėtų mėgautis pro medžių šakas atsiveriančiu vaizdu į tvenkinį, o naktį tikėtis išvysti dinozaurą galvą. Iš svetainės durys veda į tėvų miegamąjį, vaikų miegamąjį ir san. mazgą.



Poilsio namelio planas

Virš pakrantės tako namelio grindys pakils apie 5 metrus. Išėjęs į siaurą balkonėlį vakarinėje namelio pusėje, poilsiautojas atsidurs virš tvenkinio ir galės stebėti vandenyje organizuojamas pramogas. Tiek namelio eksterjerui, tiek interjerui naudojamas medis. Interjero apdailai medinės dailylentės.



Poilsio namelio pjūvis

## II. Konstrukciniai įrengimo principai

Poilsio namelio konstrukcija - medinis karkasas. Siūloma apie liepą, augančią tarp ąžuolų, įrengti keturis medinius stulpus, ant jų tvirtinti medines sijas, kurios laikytų namelio karkasą. Taip pat keturi mediniai stulpai įrengiami apie ąžuolą, augantį į pietus nuo liepos. Ant šių stulpų montuojamos medinės sijos, kurios laikys terasos grindis.



Medinio karkaso pavyzdys

Namelio išorės atitvarų termoizoliacijai siūloma naudoti akmens vatą.

Stogo dangai ir fasadų apdailai siūlomi gontai. Visas medis natūralios spalvos, padengtas medžio apsaugos priemonėmis.



Apdailos pavyzdys

### III. Orientacinė kaina

Preliminari medinio karkasinio namo statybos kaina svyruoja nuo 200 iki 350 € už kvadratinį metrą. Prognozuojama Poilsio namelio medyje statybos kaina ~ 6500 €.